

FT07 Touch Terminalbaureihe



Stationäre BDE und Zugangsterminals

FT07 Touch Terminal

Die Erfassung von Arbeitszeiten ist eine Standardaufgabe in jedem Unternehmen.

Um die Erfassung so einfach und intuitiv wie möglich zu gestalten bieten die FT07 Touch Terminals eine frei programmierbare Oberfläche mit der auch die Eingabe spezieller Gründe (Abwesend, Krank, Dienstreise, Pause ..) ein Leichtes wird. Anstatt schwer zu verstehender F-Tasten definieren Sie einfach eingängige, farbige Symbole für die Bedienung. Anzeige und Eingabe werden eins. Eine Bedienung wie von modernen Handys gewohnt.

Von der einfachen Stempelerfassung ohne Tastenbedienung (automatische Kommen/Gehen Wechsel) über die Erfassung spezieller, frei programmierbarer Gründe bis zur Projekt- oder Auftragszeiterfassung bieten die Geräte alles was eine moderne Zeiterfassung benötigt.

Mit der verfügbaren Palette an Schnittstellen ist jede Art der PC - Anbindung für den Datenaustausch realisierbar.

Eine optionale Barcodeleserschnittstelle vereinfacht die Erfassung von Projektzeiten und Kostenstellen.

Für die Zugangskontrolle verfügen die Geräte über eine Schnittstelle für externe Sensoren und entsprechende Relais.

Einfache Handhabung, lange Haltbarkeit und der geringe Stromverbrauch stellen einen großen Vorteil gegenüber PC-basierter Erfassung dar.

FT07 Touch Standardausstattung

Speicher für 100 Mitarbeiter (ausbaubar bis 10000)

Berührungslose Ausweistechnik für sichere und zuverlässige Erfassung von Arbeitszeiten.
Großes, beleuchtetes QVGA Farbdisplay für Zeitkontenausgabe, Buchungsdialoge

Robustes Aluminium Designgehäuse .
Resistives Touchpanel (auch mit Handschuh bedienbar)

Scriptsprache zur freien Programmierung von Schaltflächen, Anzeigen und Funktionen.

Off- und Onlinebetrieb (Echtzeitabrechnung)

Echtzeituhr mit Gangreserve (Supercap) kein Batterie oder Akkuwechsel

Datenspeicherung im Flash (mind 10 Jahre)
Funktionen Kommen, Gehen, Dienstgang, Kostenstellen

Frei definierbare Sondergründe.

Relais für Pausenhupe mit tageweiser Steuerung

Intuitive Erfassung...



Standardbuttons auch mit mehreren Funktionsebenen



Kostenstelleneingabe mit großer Tastatur



Projekteingabemaske mit Auswahlfunktion und Textanzeige. Auch mit alphanumerischer Tastatur möglich

Ausstattungsoptionen

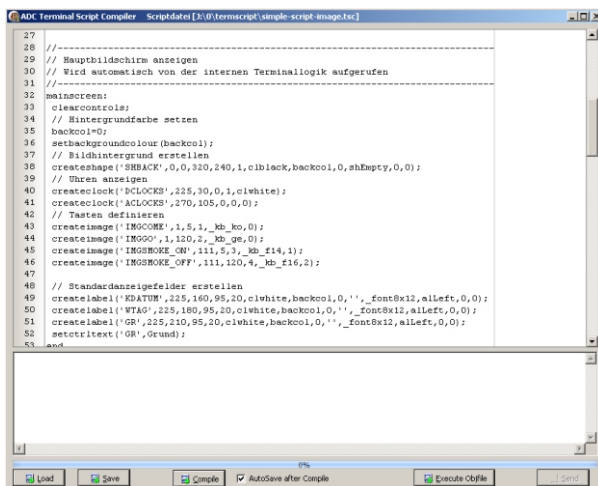
- Mitarbeiter Erweiterungsmodule á 100 Mitarbeiter
- Projektmodul Projektzeiterfassung mit Barcode
- Zugangsmodule (1 Relais, max. 4 externe Sensoren)
Türöffnerfunktion Zeit- und Raumzonen gesteuert
- Fingerprintleser (Industrielleaser mit Flächensensor)
anstatt oder zusätzlich zum Transponder
- Fingerprintsave Übertragungsmodul (Templates im PC speichern)
- Auto Ko/Ge Kommen/Gehen Funktion abwechselnd
Auto Grund Zeitgesteuerter Stempelgrund
- Super Backup zusätzliche Speicherung aller jemals gestempelter Daten in interner SD-Karte
- Netzwerkmodul Ethernet 100 Mbit intern
- WLANmodul WPA2 intern



Kommen Gehen Raucherpause



Großformat Infoanzeige



Der Scriptcompiler -
Der Schlüssel zur optimalen Funktion

.. und sichere Verarbeitung

Technische Daten

- Tastatur Frei programmierbares Touchpanel
- Display Kontrastreiches QVGA Farbdisplay
beleuchtet 320 x 240 Pixel,
- Leseinheit berührungloser RFID-Leser
(Standard 4102,4150,Hitag 1, Hitag 2,HitagS)
optional Legic, Mifare, Simon & Voss
- Schnittstelle Serielle RS232/485 (Bus) max 2
Ethernet
optional WLAN,Modem,GSM
- Eingänge Barcodeleser, externer Zugangssensor
- Ausgänge 1 Relais Pausenhupe oder Zugang,
bis max. 4 Relais. 60Volt 1 Ampere
- Datenerhalt Flash für Stamm- und Bewegungsdaten
- Spannungsversorgung 8-24 Volt AC/DC 1000 mA (max)
optionale Notstromversorgung für
4 Stunden Vollbetrieb.
- Prozessor 32 Bit ARM RISC CPU
- Speicher 4 MByte Flash (max 2 GB) 256KB RAM
- Abmessungen H=190 mm B=245 mm T= 75 mm

Stationäre BDE-Terminals FT07 Touch

ADC Elektronik GmbH

Östingstraße 13b
D-59063 Hamm

Tel.: 02381-91591-0 Fax 02381-91591-61

Internet: www.adc-elektronik.de

Email: info@adc-elektronik.de

